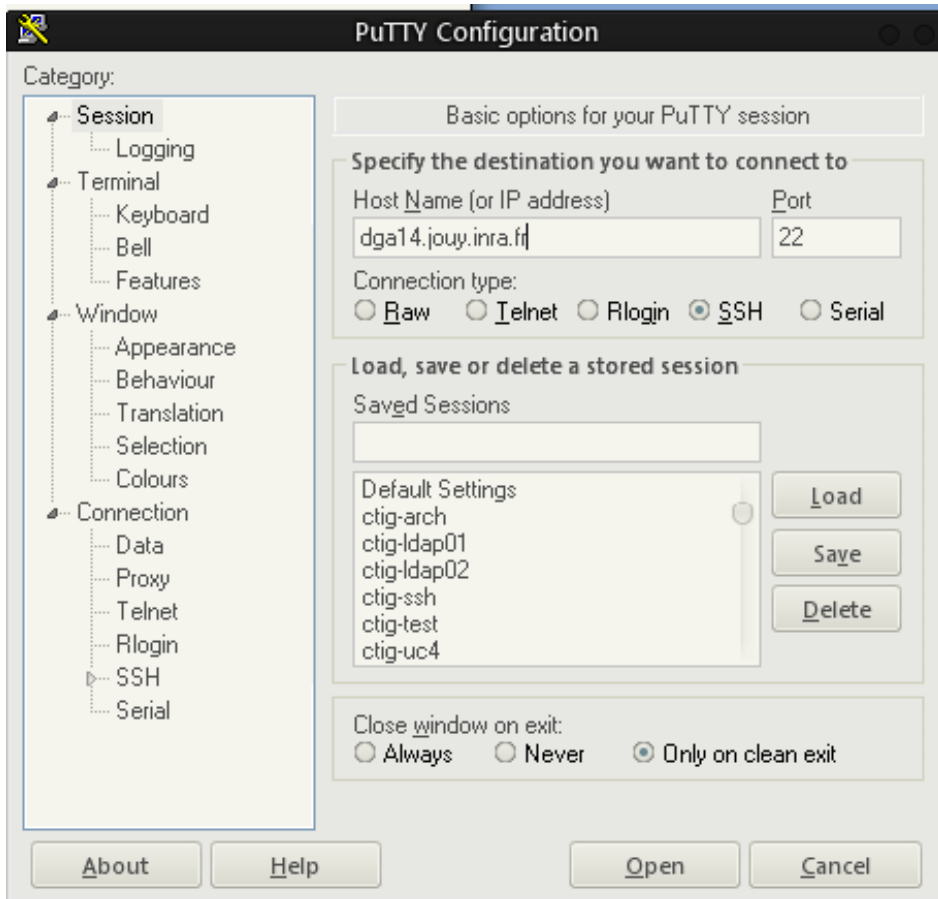
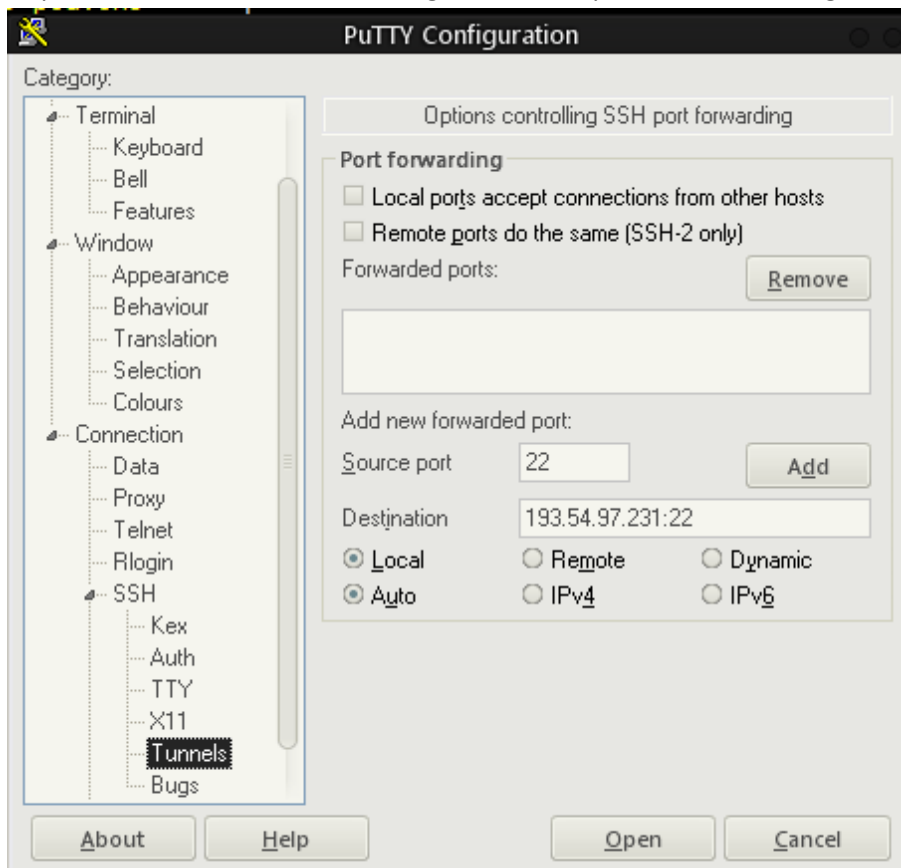


Procédure pour mettre en place un tunnel pour une connexion WinSCP via dga14

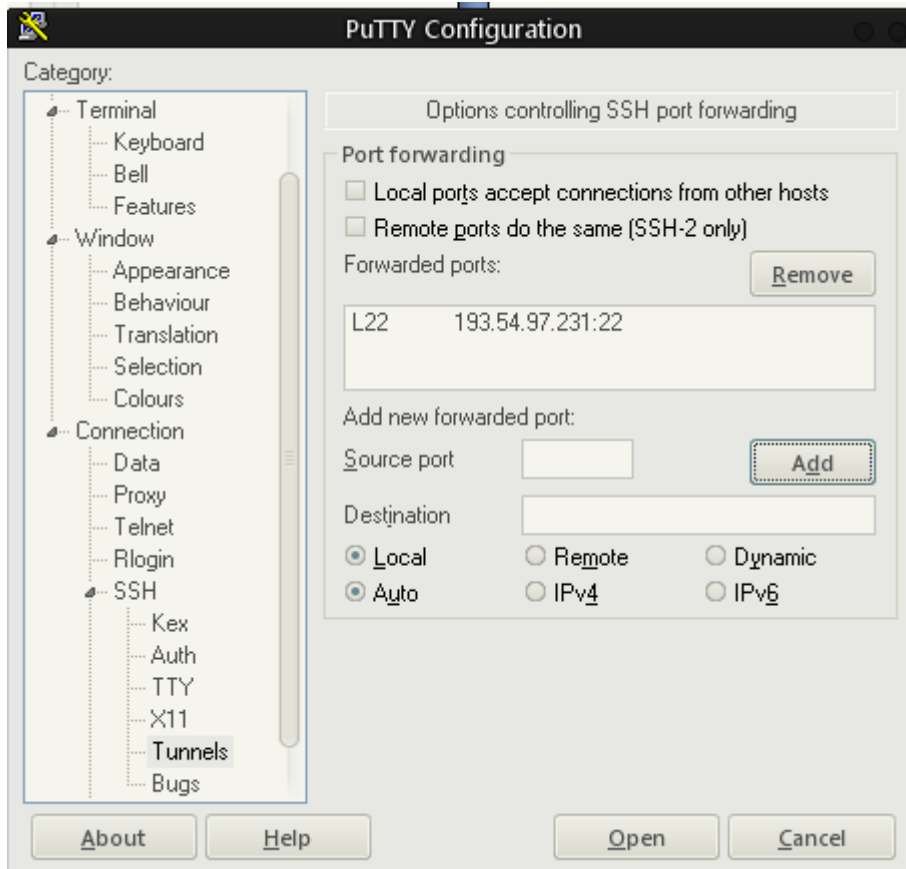
1) Entrer dga14.jouy.inra.fr dans Host name



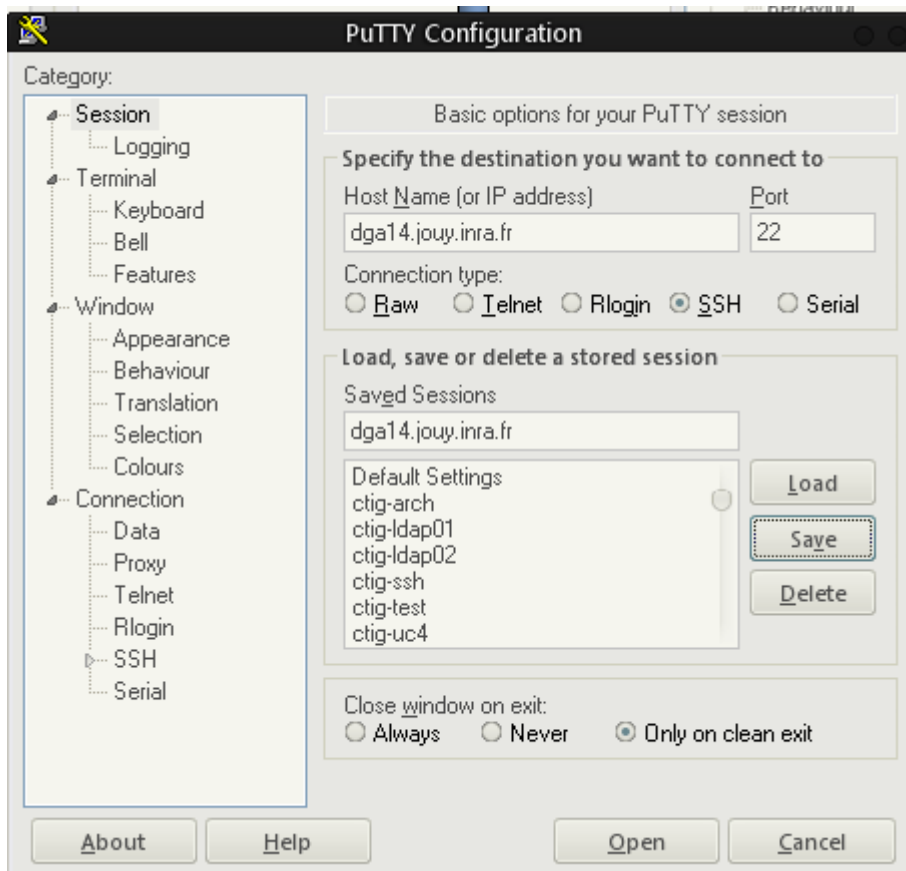
2) Cliquez sur SSH -> Tunnels et renseignez les champs comme sur l'image :



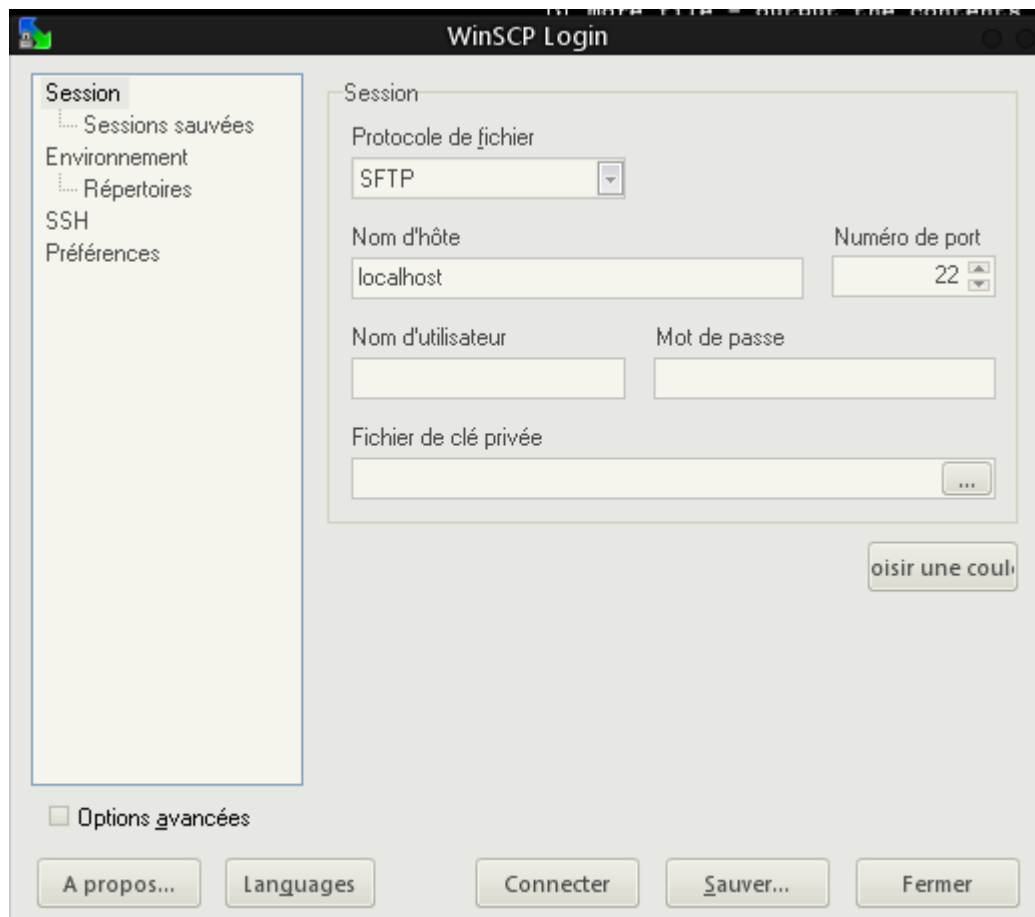
3) Cliquez sur Add, vous devez avoir ca :



- 4) Pour enregistrer les paramètres et ainsi ne plus avoir à effectuer ces étapes, revenez sur l'écran Session de putty et entrez un nom dans « Saved Sessions », puis cliquez sur « Save »



- 5) Cliquez ensuite sur Open et entrez votre login/mot de passe
 6) Une fois connecté, laissez la fenetre Putty ouverte et ouvrez WinSCP avec les paramètres suivants (Nom d'hôte : localhost et votre login/mdp) :



- 7) Cliquez sur connecter
- 8) Vous êtes maintenant sur dga12.

A l'avenir pour vous reconnecter, cliquez simplement sur la session que vous avez enregistré, faites open et recommencez à l'étape 5)