

FICHE TECHNIQUE CTIG

WINS SCP : connexion sur dga20 via un tunnel sur dga14

Diffusée le : 31/01/2017

Destinataires :

OBJET – CHAMP D'APPLICATION

Ce document est à destination des utilisateurs du CTIG qui souhaitent transférer des fichiers depuis ou vers dga20 depuis un réseau non connu du CTIG avec le logiciel Winscp.

CONDITIONS REQUISES

Avoir un compte LDAP au CTIG pour accéder à dga20 et dga14 et une connexion internet.

DEFINITIONS ET ABBREVIATIONS

SOMMAIRE

1	QUI CONTACTER EN CAS DE PROBLEME ?	2
2	PROCEDURE A SUIVRE.....	3

1 QUI CONTACTER EN CAS DE PROBLEME ?

Contact technique :

1) Le Wiki

<https://forge-dga.jouy.inra.fr/projects/ctig-env-base/wiki>

2) Equipe Système CTIG

Adresse de messagerie : ctig.systeme@dga.jouy.inra.fr

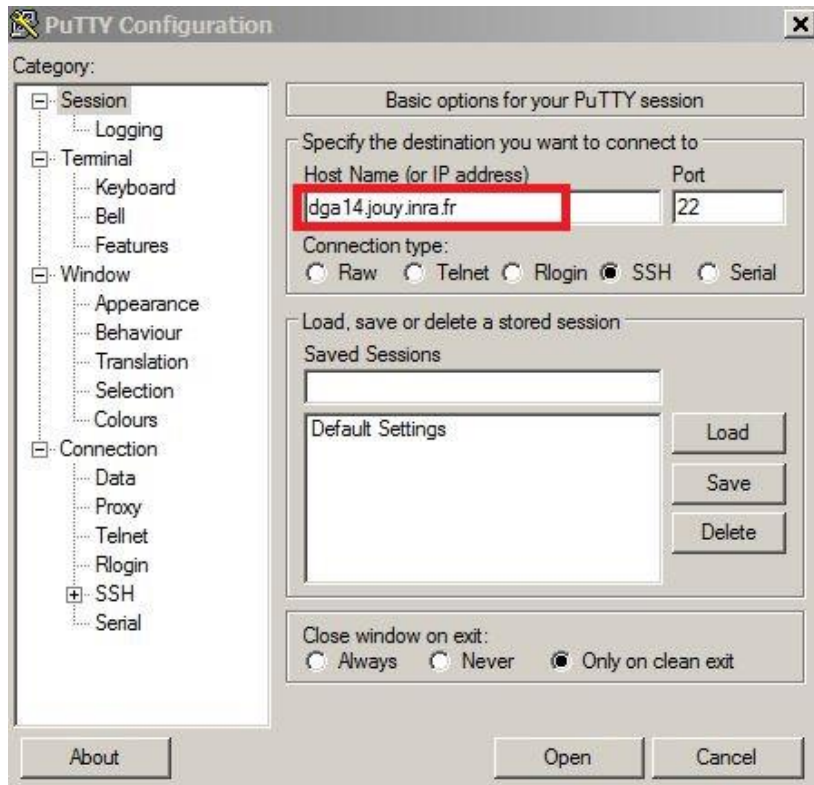
3) Téléphone :

Thierry Coudert : 0134652131

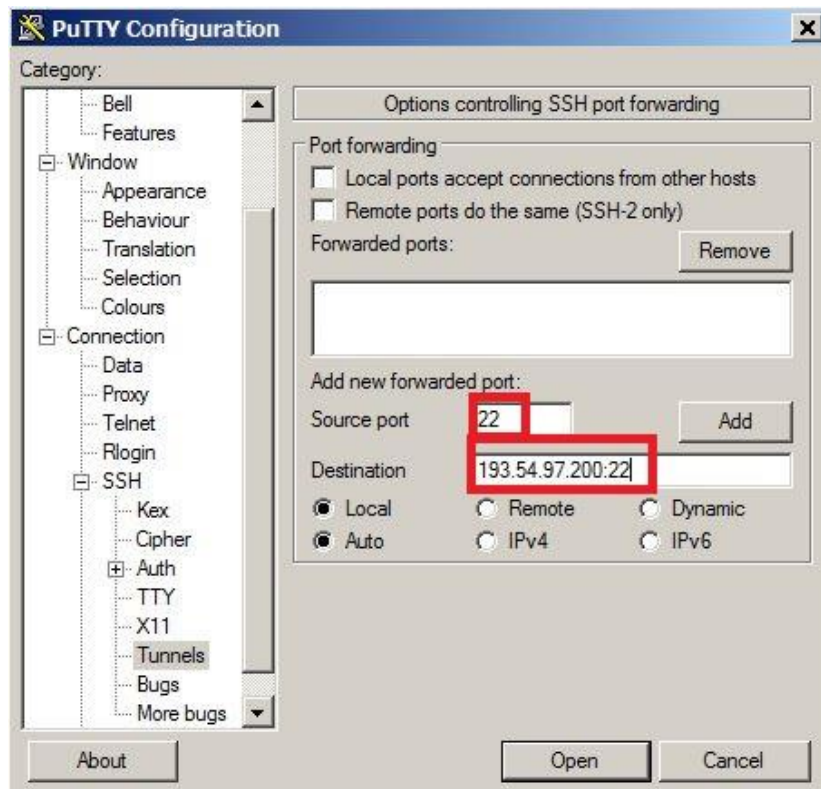
Alain.Boyer : 0134652823

2 Procédure à suivre

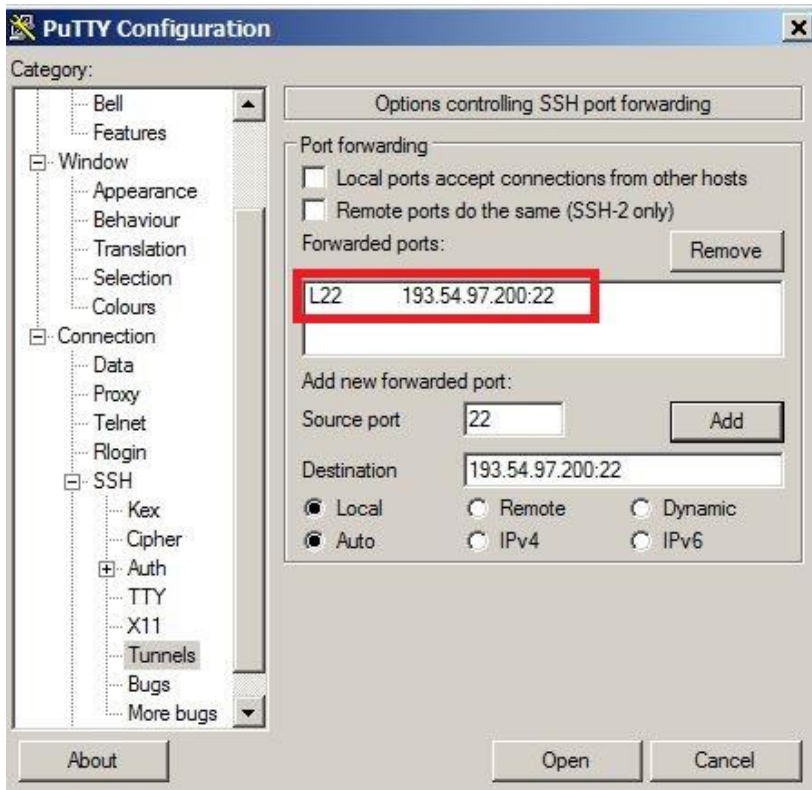
- 1) Entrer **dga14.jouy.inra.fr** dans « **Host Name** »



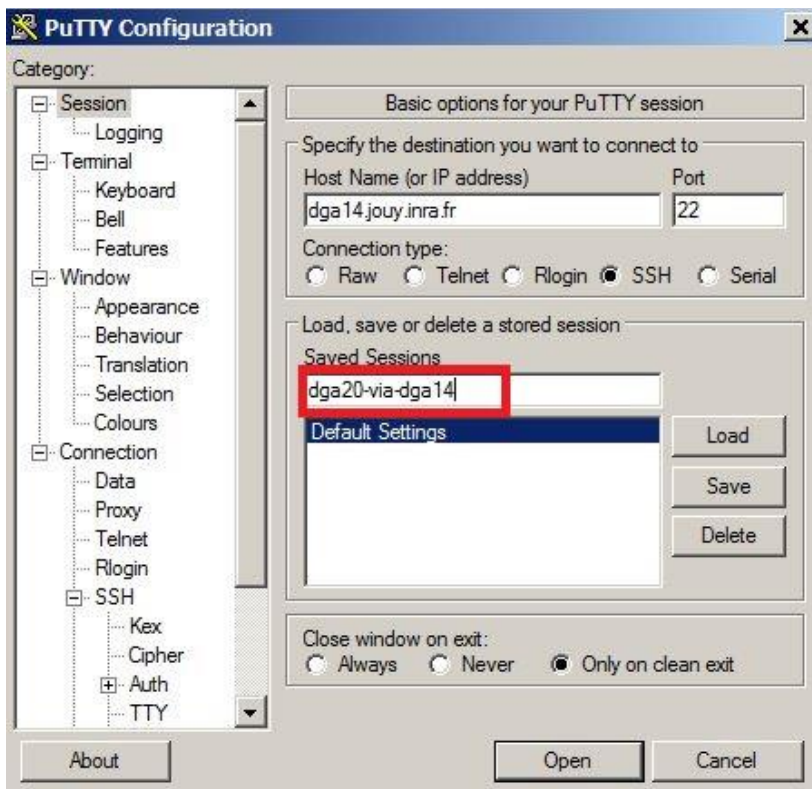
- 2) Cliquez sur **SSH** puis sur **Tunnels** et renseignez les champs comme sur l'image ci-dessous:



4) Cliquez sur **Add**, vous devriez obtenir l'image ci-dessous :

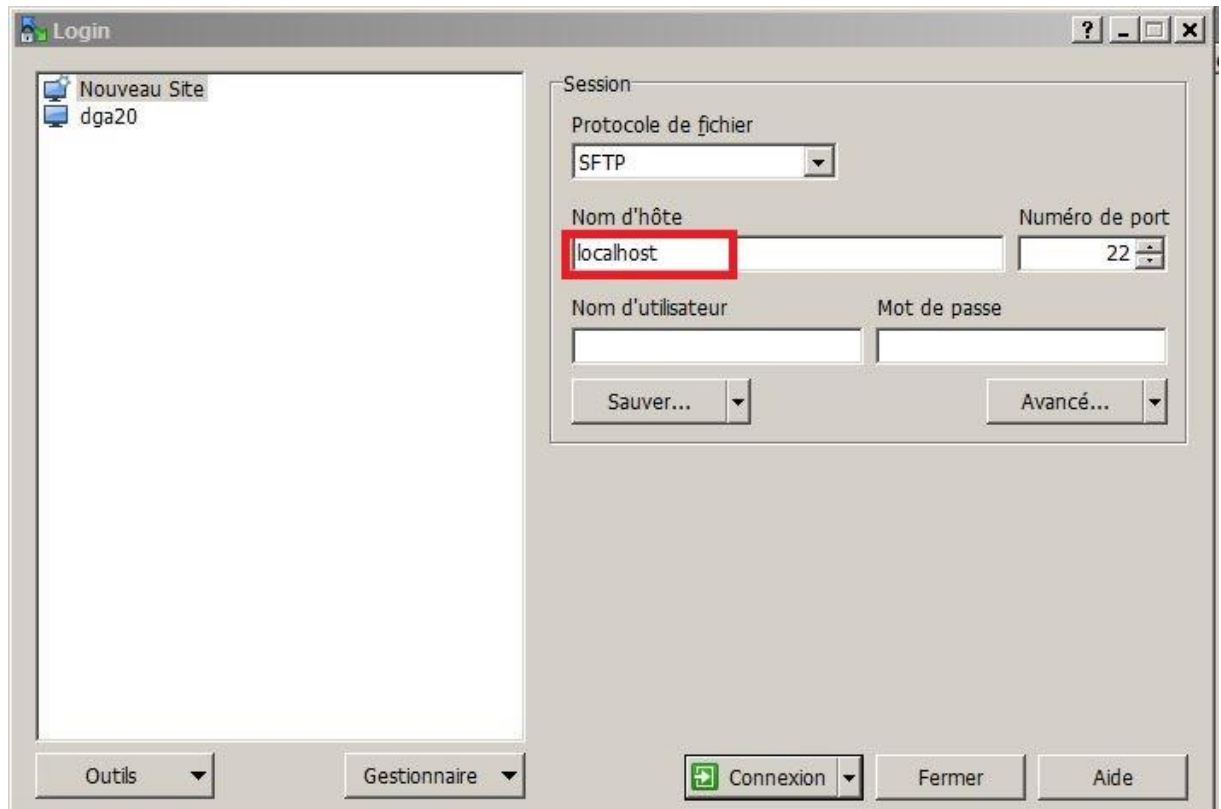


5) Pour enregistrer les paramètres et ainsi ne plus avoir à effectuer ces étapes, revenez sur l'écran **Session** de putty et entrez un nom dans « **Saved Sessions** », puis cliquez sur « **Save** »



6) Cliquez ensuite sur **Open** et entrez votre login/mot de passe (LDAP du CTIG)

- 7) Une fois connecté, laissez la fenêtre Putty ouverte et ouvrez WinSCP avec les paramètres suivants (Nom d'hôte : localhost et votre login/mdp (LDAP du CTIG)) :



- 8) Cliquez sur **Connexion**
9) **Vous êtes maintenant sur dga20**

A l'avenir pour vous reconnecter, ouvrez Putty et cliquez sur la session que vous avez enregistrée, et recommencez à l'étape 6)